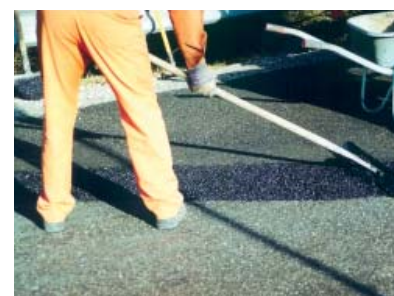


REPHALT 0/4 – 0/8

REaktiv
Asphalt
made by Vialit

Vandaktiveret, koldforarbejdet asfaltblanding til permanent reparation
Velegnet til alle typer belægninger lige fra fortove til motorveje



Perfekt til hurtig reparation af ødelagte jernrammer.

- Skal ikke blandes
- Uden opløsningsmidler
- Miljøvenlig, fremstillet af genanvendelige råmaterialer
- Udlægges koldt
- Hærder over tid for at opnå de samme egenskaber som traditionel varmblandet asfalt
- Belægningen kan straks trafikeres
- Kan udlægges under fugtige såvel som kolde forhold – selv under 0°C!

- Regnvejr efter udlægningen gør ingen skade
- Aktiveres ved hjælp af vand
- Har ingen indvirkning på nye slidlag
- Kan udlægges uden brug af specialudstyr
- Indeholder ingen skadelige stoffer

Rephalt er en varig løsning

NCC
FORVENT LIDT MERE

ANVENDELSE

- Rephalt 0/4 kan udlægges på alle typer veje i en tykkelse på 5 til 20 mm, Rephalt 0/8 op til 50 mm.
- Primært egnet til små afretninger (Rephalt 0/8 til større afretning).
- Opfyldning af slag- og borehuller samt udligning af niveauforskelle.
- Reparation af alle typer asfaltbelægninger på motorveje, hovedveje, kommuneveje, pladser osv.
- Kan anvendes inden for byggeriet, f.eks. til fremstilling af små ramper til gaffeltrucks, til reparation af knækket beton eller støbeasfaltgulve, revner osv.
- Kan anvendes på banegårde (perroner osv.).
- Opfyldning efter reparation af ledningsgrave.

FYSISKE EGENSKABER

- REPHALT er en asfaltblanding af skærver og et specielt bindemiddel med hærdende egenskaber.
- REPHALT forarbejdes koldt og hærder – alt efter de givne forhold – i løbet af ca. en time ved en temperatur på 20°C, efter at der er sprøjtet vand på. Kan trafikeres straks efter komprimeringen.
- REPHALT har i hærde stand nogenlunde de samme egenskaber som afkølet, varmbladet asfalt og har en fremragende holdbarhed.
- Der kan lægges yderligere lag REPHALT ovenpå på normal vis.
Der sker ingen gennemsvedning af fluxolie som ved almindelig koldbladet asfalt.
- REPHALT er miljøvenlig, består udelukkende af miljøvenlige råvarer og kan genbruges.
- REPHALT indeholder ikke flygtige opløsningsmidler.
- Regnvejrs skader ikke belægningen efter udlægning.
- REPHALT er ikke frostfølsom og kan også bearbejdes ved temperaturer under 0°C (se arbejdsanvisningerne).

ARBEJDSANVISNINGER

I. EKSTERNE FORHOLD

Underlaget skal være rent, frit for løsele og tørt eller kun let fugtigt. Generelt er en grundig affejning tilstrækkelig. Underlaget kan være fra varmt som i højsommeren til køligt som i det sene efterår. REPHALT kan også anvendes ved temperaturer under 0°C. Sådanne skærpede ydre betingelser kræver dog yderligere foranstaltninger, f.eks.: at eventuel is fjernes fra slaghullerne, at REPHALT opbevares på et varmt sted før brug for at gøre den nemmere at bearbejde – der skal ikke bruges vand til udlægningen. Der skal påregnes en længere hærdeperiode.

Når REPHALT udlægges på beton og i tynde lag, eller når der stilles særlige krav til asfaltlagets og -sidernes vedhæftning, skal underlag og kanter på den gamle belægning forbehandles med bitumenemulsion. Emulsionen påføres med en tør pensel eller kost på belægningen, og derefter kan REPHALT straks udlægges.

2. BEARBEJDNING

- Læg blandingen ud på underlaget med en skovl eller murske, og fordel den med en rive, asfaltrager eller murske, så laget er lidt for højt.
- Herefter sprøjtes der vand på REPHALT-belægningen, så den mættes, idet vandet trænger ind i den åbne struktur og fugter hele asfaltblanding. Der skal bruges ca. 1 liter vand til hver 25 kg asfaltblanding. Vandet er nødvendigt for at starte hærdeprocessen.
- Umiddelbart derefter komprimeres asfalten.
På små områder er det nok at komprimere asfalten manuelt, på større områder anbefales det at anvende en tromle eller pladevibrator.
- Langsomtkørende trafik beskadiger ikke den nye belægning.
- I løbet af et par timer hærder blandingen til den endelige tilstand.

3. FORBRUG AF ASFALTBLANDINGEN

25 kg er tilstrækkeligt til at udlægge et lag på ca. 1 cm på et 1,2 m² areal (til opfyldning af et hul med en volumen på 1 liter skal man bruge ca. 2-2,5 kg REPHALT).

4. YDERLIGERE ANVISNINGER

Delvist tømte spande skal anvendes først, da luftens fugtighed efter åbning lidt efter lidt vil få materialet i spanden til at hærde. Aflejring af bindemiddel i bunden af spanden er generelt ikke en fejl ved produktet. Sørg for at blande grundigt. Sikkerhedsdatabladet kan rekvireres.

RENGØRING AF ARBEJDSREDSKABERNE

Arbejdsredskaber kan rengøres med rapsolie eller et andet rensmiddel til fjernelse af olie. Rengøring af hænderne: Brug håndrens, som er i stand til at fjerne olie.

EMBALLAGE OG OPBEVARING

25 kg netto i plastspand

Har begrænset holdbarhed. Skal opbevares et køligt og tørt sted – ikke udendørs og ikke i direkte sollys!

Hvis emballagen er beskadiget, eller REPHALT opbevares for længe, vil asfaltblandingens langsomt hærde som følge af luftfugtigheden. Indholdet i denne spand skal så vidt muligt forarbejdes omgående.

Vores produktanvisninger er generelle retningslinjer, der er baseret på gennemsnitsværdier, og de gælder således ikke for anvendelse under specielle forhold og belastninger. Brugeren bør inden ibrugtagning kontrollere, at produktet er egnet til den pågældende opgave og de lokale betingelser. Godkendelse fra vores medarbejdere anerkendes kun, hvis disse foreligger skriftligt. Vores salgs- og leveringsbetingelser gælder for både levering og garanti.